

## 内容品

Upopen Plus本体 × 1

USB Type-C × 1



取扱説明書(本書)兼、  
製品保証書 × 1



交換用ポッドとリキッドについて

使用には別売りの交換用ポッドと、専用リキッドが必要です。必ず純正品をお使いください。他の電子タバコ製品を使用すると破損や故障の原因となります。他社製品を使用したことが原因による故障や破損は、製品保証の対象外です。

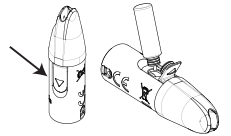
## ご使用の準備

交換用ポッド



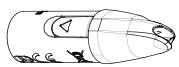
1、ポッドの底部分に貼ってある保護フィルムを剥がします。

※交換用ポッドは付属しておりません。別売りの交換用ポッドセットをお買い求めください。

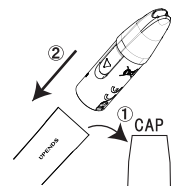


2、ポッド側面にあるシリコンキャップを開けて、リキッドを注入します。この時、最低ライン(min)より多く注入してください。

Wait 5 minutes



3、**キャップを閉めてからリキッドが浸透するまで最低でも5分間おまちください。**5分待たずに吸うとリキッドが十分に浸透せず、故障の原因になります。



4、5分経ったら本体のキャップを取り外し、ポッドを本体に装着します。正しく装着されると本体が振動します。吸引すると自動的にスイッチONになるので、吸いたい時にいつでも蒸気をお楽しみいただけます。

※ポッドを装着しても本体が振動しない・煙が出ない場合は、手順1のフィルムを剥がし忘れていないかご確認ください。

## 本体とマグネットキャップ

取り外したマグネットキャップは、本体底に取り付けることで喫煙中の紛失を防ぐよう設計されています。

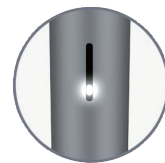


磁石で取り付け可能

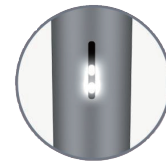
キャップを取り付けると机に立てておくことも◎

## バッテリー残量

吸引中に点滅する本体ランプの光り方で、電池の残量をお知らせします。



ランプ点滅1つ  
30%未満



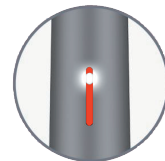
ランプ点滅2つ  
30-70%



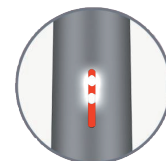
ランプ点滅3つ  
70%以上

## バッテリー充電中

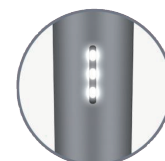
充電中に点滅する本体ランプの光り方で、電池の充電状態をお知らせします。



ランプ点滅1つ  
30-69%充電



ランプ点滅2つ  
70%充電



ランプ点滅3つ  
100%充電

## 安全機能

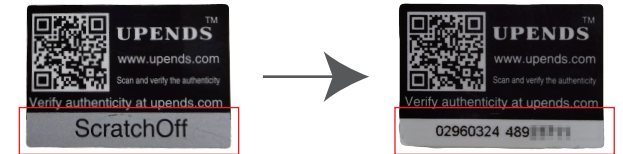
低電圧保護: 電圧が規定値(1.3V)を下回ると、本体が自動停止します。この場合すぐ充電してください。

短絡保護: 本体がショートすると、LEDが3回点滅後に自動停止します。しばらく経ってからご使用ください。

## 製品保証

Upopen Plus(以下「本製品」という)は商品到着日から30日間の製品保証期間を設けています。以下の手順で初期不良、自然故障した本製品(付属品を除く)を新品と交換いたします。

①本製品の箱側面に貼り付けてあるスクラッチを削り、シリアル番号を確認します。



※スクラッチに記載のQRコードから商品交換のお申込みはできませんのでご注意ください。

②日本総代理店「北の達人コーポレーション」電子タバコ事業専用サイトにアクセスします。



<https://vape-spade.com>

③お問い合わせフォームより問い合わせ種別「商品の不具合」を選択し、ご注文時と同じお客様情報、①のシリアル番号をご入力ください。

④内容を確認したのち、1週間以内をめぐり、新品をご注文時のお届け先にお送りします。

※商品のご返送にかかる送料は弊社負担。

※交換回数は保証期間内で1回となります。

●落下による破損、汚損、改造、分解、水没、紛失、盗難は製品保証の対象外です。

●転売品を購入した場合も製品保証の対象外となります。必ず公式サイトよりご購入ください。