

SPACE 取扱説明書

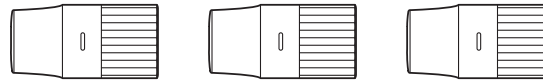


セット内容

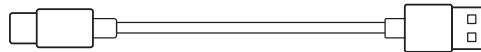
Set Content



スピード専用デバイス(本体)



カートリッジ3個(マイルド/ストロング/メンソール)

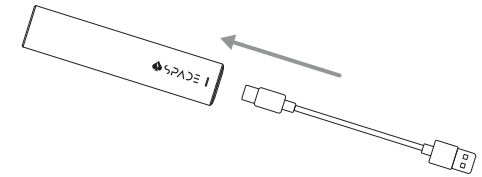


USB Type-C™ ケーブル

©USB Type-CおよびUSB-C14, USB Implementers Forumの商標です。

充電方法

Charging Methods



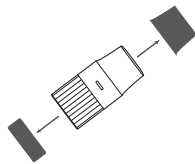
- 本体下部にUSBケーブルを挿し込みます。
- USBをACアダプター/PC/モバイルバッテリーなどに挿して充電してください。

LED	充電状態
赤	充電中
なし	充電完了

ご使用方法

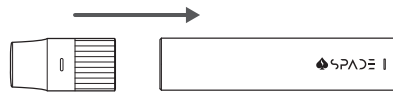
How to use

STEP.1



カートリッジの上下に装着されているキャップを取り外します。

STEP.2



カートリッジをデバイスの奥までしっかりと挿入してください。

STEP.3



吸引すると自動でスイッチONになり、蒸気が発生します。また、吸引中はデバイス下部のランプが点灯します。

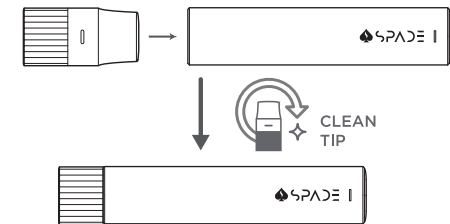
STEP.4



タバコと同じく少量の蒸気を一度口に溜めた後に肺へ吸い込むとノドへの吸いごたえをより強く感じることができます。

便利な使い方

Convenient Methods



吸わない時は、吸い口側をデバイスに挿入することで、吸い口部分にゴミが付着したり、液漏れを防ぐことができます。吸引する際は再度カートリッジを取り外し、吸い口側を上向きに挿入しなおしてお使いください。

注意事項

- 本製品はニッケルを含有していませんが、20歳未満の方への販売は行っておりません。
- 20歳未満の方はご使用もお控えください。
- 小さなお子様やペットの手の届かない場所で保管してください。
- 食品やリキッドのある方は、念のためご使用をお控えください。
- 妊娠中や授乳中の方は、念のためご使用をお控えください。
- 使用中に気分が悪くなったら、ただちに使用を中止してください。
- カートリッジ内のリキッドが無くなった場合は新品のカートリッジに交換してください。リキッドが余っていても明らかに集めた味がする場合は新品のカートリッジに交換してご使用ください。
- 本体やカートリッジは直射日光の当たる場所や高温多湿の場所を避けて保管してください。
- 連続して吸引すると吸い口が熱くなることかございます。その場合は時間を空けてから再度使用してください。
- 気圧や温度の変化により、まれにリキッドが濡れる場合がありますが、品質に問題はありせん。
- 濡れたリキッドは、乾いた柔らかい布でふき取ってください。
- リキッドが目に入ったときは目をこすらずキリシを水で洗い流し、症状が改善しないときは医師の診断を受けてください。
- 航空機内に持ち込むときは気圧の変化により、高い確率で液漏れが発生します。
- 機内に持ち込むときは、本体からカートリッジを取り外してからご搭乗ください。
- 「禁煙」と書かれた場所での使用はお控えください。また、本製品をご使用時は、公共マナーや関連法令等を遵守してください。
- 使用済み本体、カートリッジは各自自治体の指示に従って処分してください。

保証とアフターサービス

商品到着直後の故障・初期不良

必ず「お問合わせフォーム」からご連絡ください。
商品到着日から30日間の製品保証がございます。



お問合わせフォーム
※問合せ種別「商品不具合」を選択

- 破損、汚損、改ざん、分解、水没、紛失、盗難は初期不良の対象外です。
- 初期不良の対象は、正規販売店にてご購入いただいた商品に限ります。転売品や個人間の売買にて購入された商品は対象外となります。※交換品の発送は日本国内に限ります。

安全に使うために

- 本体やカートリッジを火中に投げたり、ライター等で加熱しないでください。発熱・発火・破裂の原因となります。
- 温気、湯気、ほこり、油煙の多い場所で使用・充電・保管しないでください。火災や感電の原因となります。
- 本体やカートリッジをペンケース、バックパック、カバン、バッグ、財布、カバン、カバン、カバンに入れてください。燃焼や火災の原因となります。
- USBケーブルが濡れている場合は充電しないでください。感電やショート、発火の原因となります。
- 充電中や電源が入った状態でのご使用、お手入れしないでください。故障や感電、思わぬけがの原因となります。
- 水場近くで使用・充電・保管をしないでください。水没や湿気による本体の故障、火災や感電の原因となります。
- 万一、水に濡れた場合は、ただちに使用を中止してください。
- 濡れた手で本体やUSBケーブルに触れないでください。感電するおそれがあります。
- 本体やカートリッジを分解・修理をしないでください。故障や感電、思わぬけがの原因となります。
- 清掃時に洗剤や溶剤、薬品、揮発性物質などを使用しないでください。表面の変質、塗装の剥がれ、思わぬ故障などの原因となります。

アフターサービス

アフターサービスとして定期コースの継続期間中
であれば本体が故障、破損した場合でも「年間2回」
まで無償で新品と交換いたします。



お問合わせフォーム
※問合せ種別「アフターサービス」を選択

- 1. お客様が取扱説明書に従った正常な使用状態で、保証期間中に故障した場合は、交換を承ります。
- 2. 保証期間内に故障して交換を受ける場合は、必ずお問合わせフォームからご連絡ください。
- 3. 下記の場合は交換の対象外となります。
- (1) 使用上の誤りおよび不当な修理や改造による故障および破損。
- (2) お買い上げ後の落下などによる故障および破損。
- (3) 火災・地震・落雷・その他の天災地変、公害や電源の異常電圧による故障および損傷。
- (4) 故障の原因が本製品以外に起因する場合。
- (5) 本書、レシート、領収書、納品書またはインターネット店舗で購入時の注文番号（メーカー直営に限る）の提示がない場合。
- 4. 本書は再発行いたしませんので、大切に保管してください。
- 5. 本規定は日本国内においてのみ有効です。（This warranty is valid only in Japan）
- 6. お客様よりいただいた氏名・住所などの個人情報（弊社商品のご相談への対応や交換・返品およびその確認などに利用させていただきます）が、お客様のプライバシー保護の観点から、お客様の個人情報を弊社に提供することはありません。

免責事項

- 本製品を正しくご使用いただけない場合は、当社および販売店のいすれも、その使用にかかわる一切の責任または義務を負いません。
- 本製品および交換用カートリッジ、その他付属品を他の用途では使用しないでください。
- 本製品を譲渡する場合は、本書と納品書も一緒に譲渡してください。
- 本製品に含まれる保証内容については、「保証とアフターサービス」をご覧ください。
- 本製品を分解または改造した場合は、本書に記載以外の使用が原因の故障や破損は保証の対象外です。
- 本製品の内容品は、予告なく外觀、仕様を変更する場合があります。

お問合わせ

SPADE専用力スタマースーツ
TEL:050-2017-3276
10:00 ~ 17:00 (土日祝、特定季節休業日除く)
お問合わせフォーム
※問合せ種別「お問合わせ」を選択



よくある質問と回答はこちら



販売元
Distributor

株式会社北の達人コーポレーション(東証プライム・札証/証券コード:2930)
東京都中央区銀座4-12-15